

VSTUP ČESKÉ REPUBLIKY DO SCHENGENU

-

od 31.12.2007 bez hraničních
kontrol

27.9.2007 – Eurocentrum Praha

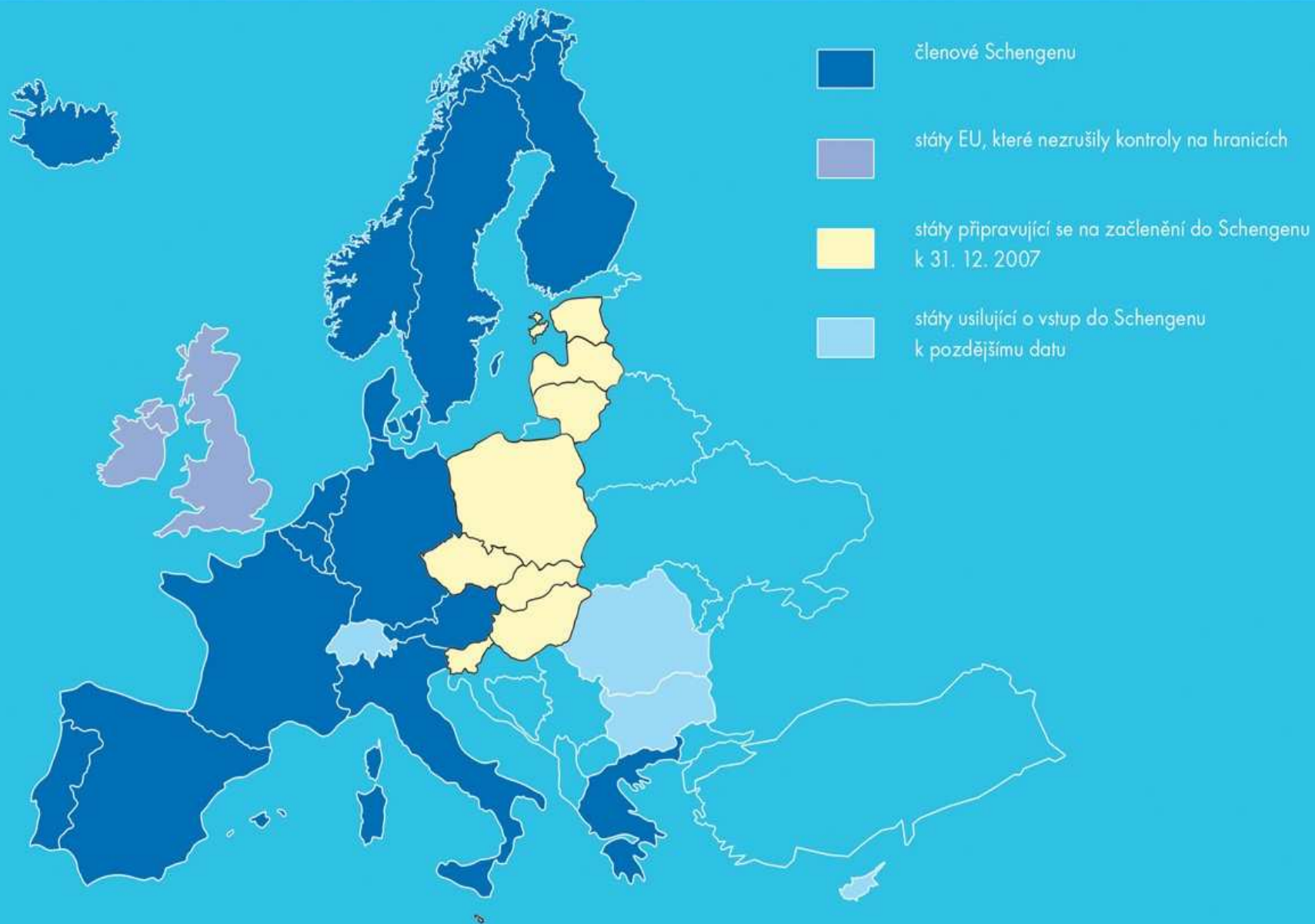


MINISTERSTVO VNITRA ČR

Struktura prezentace

- co znamená „Schengen“
- ČR vstupuje do Schengenu:
 - změny platné od 1. září 2007
 - aktuální projekty
- ČR v Schengenu – vybrané změny

Státy současného Schengenu



Historie schengenské spolupráce

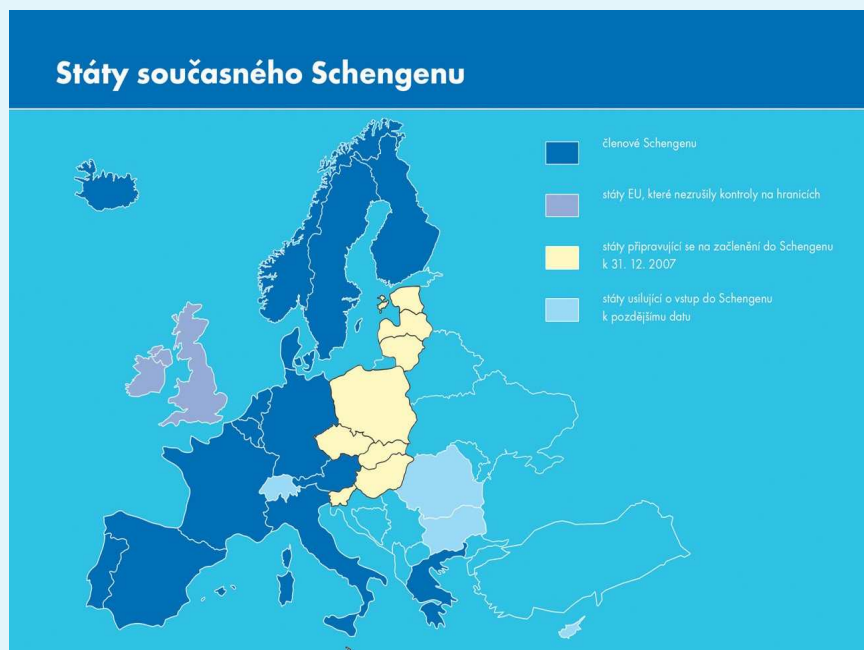
- **1985 Schengenská dohoda** „Dohoda o postupném zrušení kontrol na společných státních hranicích“
- **1990 Schengenská prováděcí úmluva („SPÚ“)** - účinnost 1995
- zrušení kontrol na vnitřních hranicích



- **1997 Amsterodamská smlouva** - účinnost 1999 - začlenění schengenského acquis do rámce EU

vstup nových členských států do Schengenu nikoliv na základě podpisu schengenských dohod, ale přijetím závazků vyplývajících z členství v EU potvrzených v Aktu o podmínkách přistoupení

Schengen – základní fakta



- volný pohyb v rámci společného prostoru
- zrušení kontrol osob na společných hranicích
- zesílená ostraha vnějších hranic
- intenzivní mezinárodní spolupráce
- aktivity ve třetích zemích
- sjednocená pravidla pro vydávání krátkodobých víz
- výměna informací o vybraných osobách a věcech

Harmonizovaná pravidla pro překračování vnějších hranic



hranice pozemní, vzdušné, mořské

- minimální kontrola všech osob
 - kontrola totožnosti a platnosti předloženého cestovního dokladu
- důkladná kontrola občanů třetích zemí
 - kontrola totožnosti a platnosti předloženého cestovního pasu
 - ověření splnění všech náležitostí pro překročení vnějších hranic, např.
 - platné vízum, pokud je třeba
 - Zdůvodní účel a podmínky předpokládaného pobytu
 - dostatečné prostředky pro pobyt
 - nejsou vedeny v SIS coby nežádoucí osoby

Jednotná schengenská víza



- společná vízová politika EU
 - jednotný seznam zemí, jejichž státní příslušníci podléhají vízové povinnosti
- Schengen: krátkodobá víza
 - jednotné vízum pro pobyt po dobu až 3 měsíců během šesti měsíců od prvního vstupu
 - jedno vízum pro všechny státy Schengenu
- Schengen: konzultace k žadatelům o vízum
 - VISION
 - příprava Vízového informačního systému

Zesílená policejní a justiční spolupráce

v rámci EU

- evropský zatýkací rozkaz
 - možnost vyhlásit pátrání a při dopadení předat osobu k trestnímu stíhání či výkonu trestu odnětí svobody jinému státu EU
- styční důstojníci

Schengen

- vzájemná pomoc a výměna informací
- přeshraniční sledování
- přeshraniční pronásledování
- radiová komunikace

Důraz na ochranu osobních údajů

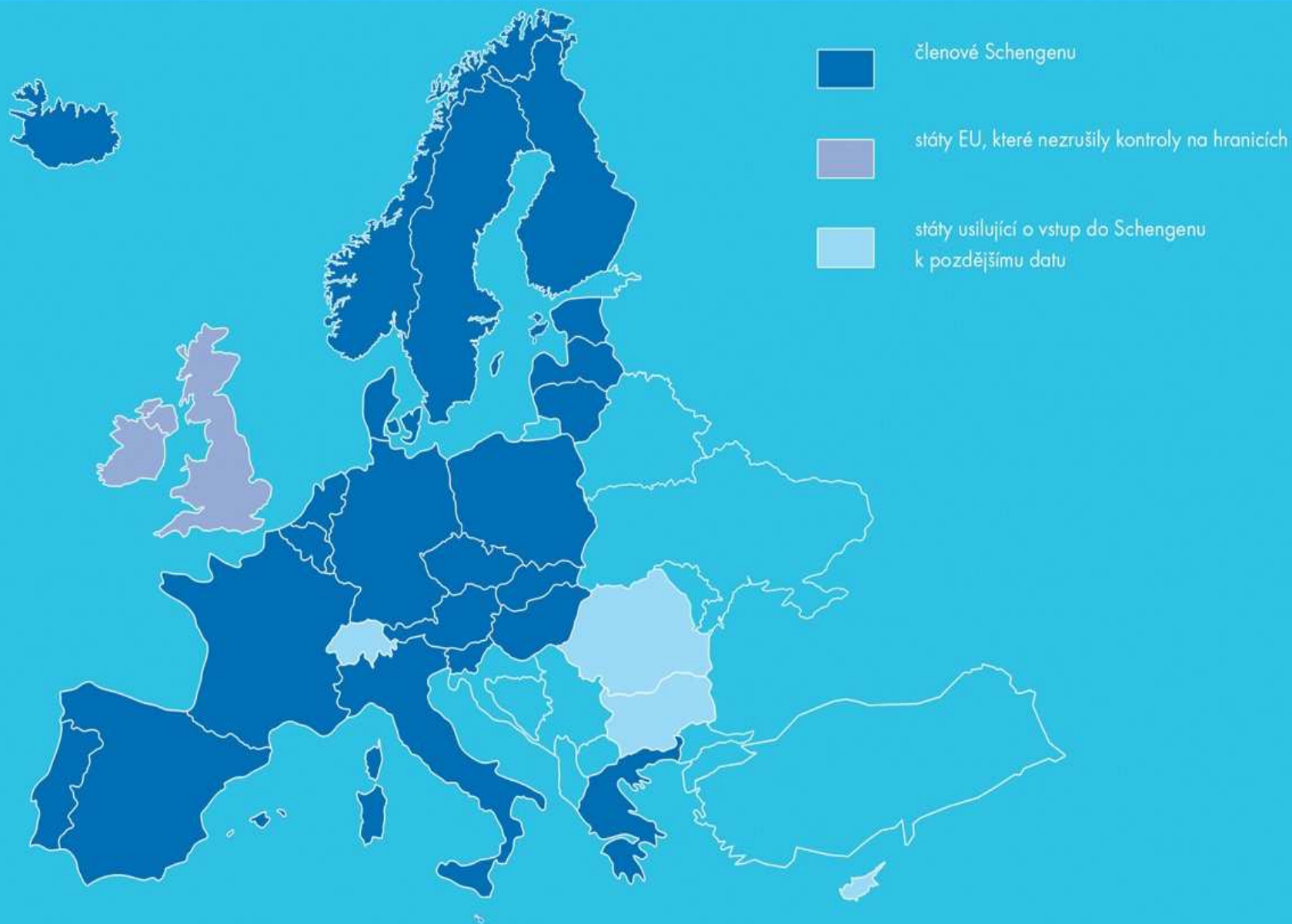
- harmonizovaná přísná pravidla pro zpracování osobních údajů
- důraz na práva jednotlivců
- národní nezávislé kontrolní a dozorové úřady
- zvláštní pravidla týkající se Schengenského informačního systému

Rozšíření Schengenu k 31.12.2007



MINISTERSTVO VNITRA ČR

Schengenský prostor od 31. prosince 2007



- **8.-9.11.2007 – rozhodnutí Rady EU o zrušení kontrol na vnitřních hranicích**

- za podmínky splnění všech schengenských standardů
- klíčový je úspěšný výsledek schengenského hodnocení týkající se SIS ve 2. pol. září

⇐ **rozhodnutí Rady o aplikaci schengenského acquis týkajícího se SIS 9 státy od 1.9.2007**

ČR vstupuje do Schengenu



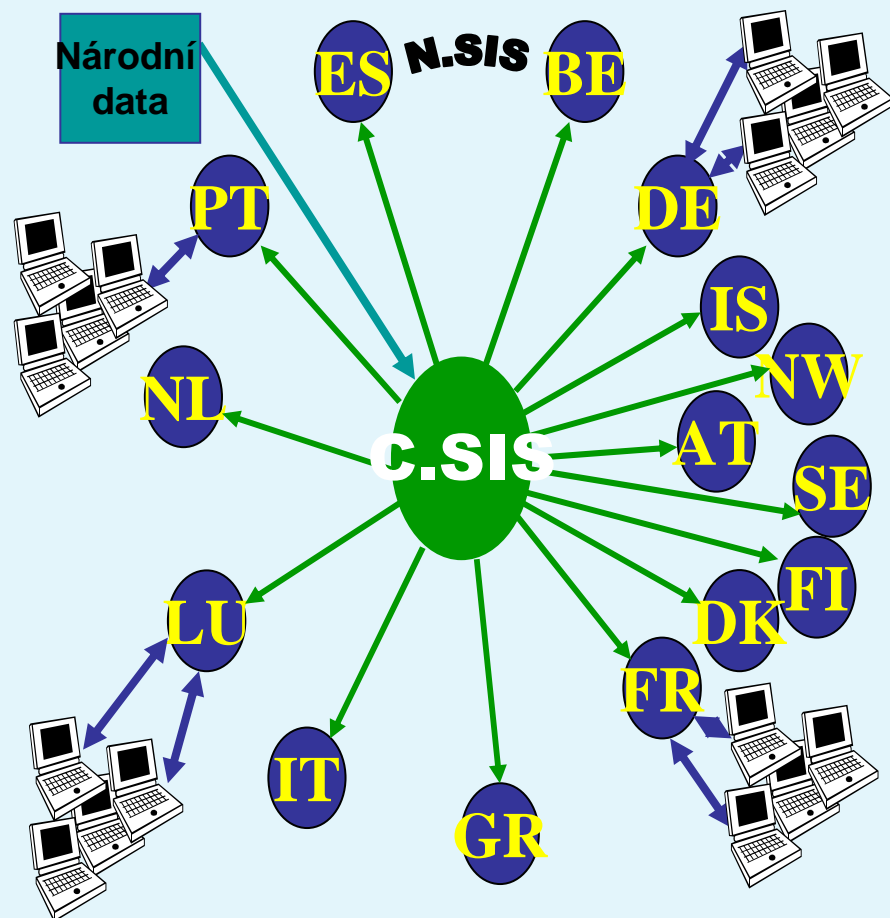
MINISTERSTVO VNITRA ČR

Postupné zavádění schengenských pravidel

ČR harmonizovala činnost svých orgánů odpovědných za vnitřní bezpečnost s činností orgánů schengenských států

- **I. fáze: vstup do EU (1.5.2004)**
 - překračování vnějších hranic
 - spolupráce v trestních věcech
 - boj proti nelegálnímu dovozu omamných a psychotropních látek
 - povinnosti dopravců
 - ochrana osobních údajů
- **II. fáze: přístup do SIS (1.9.2007)**
 - Schengenský informační systém
- **III. fáze: vstup do Schengenu (31.12.2007)**
 - překračování vnitřních hranic
 - přeshraniční policejní spolupráce
 - schengenská víza

Spuštění SIS od 1.9.2007



- klíčový nástroj pro boj proti kriminalitě a nelegální migraci
- výměna informací mezi všemi schengenskými státy
- přístup prostřednictvím portugalského projektu SISone4ALL
- pokračuje vývoj SIS II (spuštění 08/09)

Sdílená databáze zejména s údaji o:

- osobách hledaných za účelem zatčení a předání nebo vydání,
- pohřešovaných osobách,
- nežádoucích osobách, kterým má být odepřen vstup a pobyt na území členských států,
- hledaných (ztracených/ukradených) věcí - např. vozidel, střelných zbraní, dokladů totožnosti atd.

Využití SIS v ČR

- pouze oprávněné orgány (policie, celníci, justiční orgány, orgány vydávající víza, orgány odpovědné za vydávání osvědčení o registraci vozidel)
- hlavně Policie ČR: při lustraci dat v národních databázích automaticky kontrola v SIS
- přístup k datům vloženým do SIS ostatními schengenskými státy
- přístup ostatních států k údajům vloženým orgány ČR (postupně)
- větší bezpečnost prostřednictvím výměny informací a přístupu k relevantním datům evidovaným v rámci Schengenu

SIS není centrální evidencí osob žijících v EU/Schengenu

Dopad přístupu ČR k SIS v praxi občané ČR/EU

Záznamy o:

- osobách hledaných za účelem zatčení (např. evropský zatýkací rozkaz)
- pohřešovaných osobách
- osobách hledaných za účelem zajištění jejich spolupráci v trestním řízení (svědci, předvolané osoby, osoby, kterým je třeba doručit trestní rozsudek)
- hledaných věcech - motorová vozidla, zbraně, vyplněné doklady, bianco doklady, registrované bankovky

Kontrola v SIS

- při standardních policejních kontrolách ve vnitrozemí při kontrole osob (kontrola totožnosti) i věcí (vozidla, zbraně,..)
- na vnějších hranicích nesystematicky při kontrole dokladů

⇒ odhalení, že registrované vozidlo bylo odcizeno v jiném státě

⇒ odhalení osoby cestující na ukradený občanský průkaz

Dopad přístupu ČR k SIS v praxi občané třetích zemí

Záznamy o:

- osobách hledaných za účelem zatčení (např. evropský zatýkací rozkaz)
- **osobách, kterým má být odepřen vstup a pobyt na území Schengenu**
- pohřešovaných osobách
- osobách hledaných za účelem zajištění jejich spolupráci v trestním řízení
- hledaných věcech

Kontrola v SIS

- standardní součást kontrol na vnějších hranicích
- při běžných kontrolách ve vnitrozemí
- při rozhodování o vydání víz/povolení pobytu včetně jejich prodloužení

⇒ zamítnutí žádosti o udělení víza či udělení/prodloužení povolení k pobytu
⇒ ukončení pobytu v ČR
⇒ vyhoštění z území ČR a odepření vstupu na území rozšířeného Schengenu

Dopad přístupu ČR k SIS v praxi

rodinní příslušníci občanů s právem volného pohybu

Záznamy o:

-
- **osobách, kterým má být odepřen vstup a pobyt na území Schengenu**
 - pokud existuje trvalé nebezpečí

Kontrola v SIS

- na vnějších hranicích
- při běžných kontrolách ve vnitrozemí
- při rozhodování o vydání víz/povolení pobytu včetně jejich prodloužení

⇒ ukončení povolení k pobytu v ČR - pouze po důkladném zvážení důvodů vložení záznamů do SIS

⇒ vyhoštění z území ČR/Schengenu a odepření vstupu

Aktuální projekty

- dokončení přípravy po věcné stránce - splnění doporučení z schengenského hodnocení
- převedení vybraných dat z českých národních databází do SIS
- odstraňování překážek na hraničních přechodech
- informační kampaň

Potvrzení připravenosti

- **2005**
 - schengenský evaluační dotazník
 - prezentace institucionálního a strategického rámce přípravy
- **2006**
 - hodnocení v oblastech nesouvisejících se SIS
 - policejní spolupráce (únor)
 - ochrana osobních údajů (březen)
 - vízová a konzulární spolupráce (květen/červen)
 - vzdušné hranice
 - doporučení pro zlepšení
- **2007**
 - opakovaná návštěva letiště Brno-Tuřany (červenec)
 - hodnocení SIS (21.-24.9.)

KLÍČOVÉ: zasedání Rady EU 8.-9. listopadu

Úpravy hraničních přechodů

⇒ odstranit veškeré překážky bránící plynulému provozu na silničních přechodech na vnitřních hranicích, zejména omezení rychlosti, jež se nezakládají výlučně na hlediscích bezpečnosti silničního provozu

⇒ připravit nezbytná zařízení pro provádění kontrol v případě, že bude dočasně znovu zavedena ochrana vnitřních hranic

- většina HP v současnosti využívána Policií ČR a Celní správou ČR
- všechny existující HP využívány až do 31.12.2007
- tzv. **projekt vnitřní hranice**: rozhodování o úpravách HP po vstupu do Schengenu
 - odstranění zátarasů, závod, odbavovacích buněk, zastřešení
 - ponechání/odprodej/pronájem/demontáž majetku
 - změna dopravního značení na HP a v prostoru objektu HP v souladu s pravidly bezpečnosti silničního provozu

Úpravy hraničních přechodů

- 66 HP na území ČR (64 ve vlastnictví ÚZSVM, Nové Hrady a Vejprty krajů)
- + práva na přístupových dálnicích a silnicích k nim ŘSD, více než ½ komunikací silnice II. a III. třídy ve vlastnictví krajů příp. obcí

Úpravy na hraničních přechodech prováděny v etapách

- do 31.12.2007: dílčí úpravy (odstranění nevyužívaných závor apod.) + působení policie ve stávajícím režimu
- od 31.12.2007: stavebně-technické úpravy na silničních HP + útlumová fáze ve výkonu služby a hraniční kontroly (stěhování, demontáž zařízení, sítí atd.).
 - ⇒ část majetku na HP bude nabídnuta organizačním složkám státu
 - ⇒ v případě označení majetku za nepotřebný se bude postupovat podle zákona o majetku ČR, tj. část majetku bude odprodána či nabídnuta k převodu jiným subjektům

Záleží na kraji/obci: dopravní značení stanovující

- nejvyšší povolenou hmotnost při dopravě přes hranice nejen v prostoru objektu hraničních přechodů, ale i na přeshraničních silničních propojeních
- nejvyšší povolenou rychlost

Informační kampaň



- www.euroskop.cz/schengen hlavní zdroj informací
- **tištěné informační materiály**
 - letáky:
 - základní informace o SIS (08): ČJ, AJ, RJ, FJ, NJ
 - ke stažení + tištěné na vybraných pracovištích (policie, celní správa, justiční orgány)
 - pro cizince (10/11): ČJ, AJ, RJ, FJ, VJ
 - ke stažení + tištěné na vybraných pracovištích + doprovázené tištěnou inzercí
 - cestování po Evropě (10/11): ČJ
 - ke stažení + tištěná distribuce
 - **brožura (10/11): ČJ**
 - pro širokou veřejnost
 - distribuce na úřady/školy/eurocentra apod.

Časový plán

	červenec	srpen	září	říjen	listopad	prosinec
internet	[orange bar]					
tištěné informační materiály		SIS		cestování	brožura	
tisk		SIS		cizinci		
venkovní reklama					MHD	CLV/bigboardy
televize a rozhlas						[orange bar]

Česká republika v Schengenu

Volný pohyb bez hraničních kontrol

- kdykoli a kdekoli, tj. i mimo stávající hraniční přechody a jejich úřední hodiny
- žádné předkládání dokladů při překračování hranic
- volný průjezd hraničních přechodů bez zastavení a snížení rychlosti

- pohyb s platným občanským průkazem/cestovním pasem
- možnost policejních kontrol, ale nikoliv z důvodu překračování hranic
- respektování místních pravidel (chráněná krajinná oblast, soukromý pozemek apod.) či omezení daných národní legislativou
- omezení na komunikacích (omezení rychlosti z bezpečnostních důvodů, zákaz pro kamiony apod.) možná na základě rozhodnutí místních úřadů

Vnější hranice = letiště



- vnější schengenské lety na 14 mezinárodních letištích
 - 5 letišť fyzická separace cestujících
 - Praha Ruzyně
 - Brno-Tuřany
 - Ostrava-Mošnov
 - Pardubice
 - Karlovy Vary
 - 9 letišť administrativní separace
- licence – Úřad pro civilní letectví

Pravidla pro cestování

- schengenský prostor čítající 24 států
- respektování pravidel pro volný pohyb zboží (omezení pro množství alkoholu a tabákových výrobků apod.)
- volný průjezd hraničních přechodů bez zastavení a snížení rychlosti

Velká Británie, Irsko, Rumunsko a Bulharsko

- nejsou v Schengenu, současná pravidla zůstávají

Švýcarsko a Lichtenštejnsko

- nejsou v EU ani v Schengenu X bilaterální dohody s EU, dle kterých
 - cestování občanů EU i Švýcarů jen s dokladem totožnosti
 - občané třetích zemí s pobytovým povolením v CH pohyb po Schengenu/ČR bez schengenského víza až 3 měsíce (nyní jen tranzit max. 5 dní)
 - občané třetích zemí s pobytovým povolením v ČR nepotřebují pro vstup do CH vízum a mohou pobývat až 3 měsíce

Zajištění bezpečnosti a veřejného pořádku

- zachování přítomnosti policie v příhraničních regionech
 - transformace cizinecké a pohraniční policie na cizineckou policii
 - cca 1850 policistů přejde pod dopravní + pořádkovou a železniční policii
 - hlavní náplní příslušníků cizinecké policie cizinecká problematika
- nové prostředky pro těsnější mezinárodní spolupráci
 - přeshraniční sledování a pronásledování
 - společná pracoviště se sousedními státy
 - SIS a do budoucna Vízový informační systém
- Analytické centrum pro ochranu státních hranic a migraci
 - analytické pracoviště sdružující experty všech úřadů zapojených do ochrany hranic a boji s nelegální migrací

Znovuzavedení kontrol

- mimořádné opatření
- po omezenou dobu nepřesahující 30 dní nebo po předvídatelnou dobu trvání závažné hrozby, pokud tato doba přesahuje 30 dní
- rozsah a doba trvání dočasného znovuzavedení ochrany vnitřních hranic v míře nevyhnutelně nutné jako reakce na tuto závažnou hrozbu
- pokud závažná hrozba pro veřejný pořádek nebo vnitřní bezpečnost trvá déle, než bylo předjíáno, je možné ochranu vnitřních hranic prodloužit
- např. červen 2008: EURO v Rakousku

Další otázky?

Šárka Machotková
machotko@mvcz.cz