



Česká republika a euro

Alena Sojková

Sekce kancelář

Odbor EU a mezinárodních organizací

Květen 2007

ČNB

Evropská unie 2007



Stupně integrace v rámci EU



→ 1. pásmo volného obchodu 1960

→ 2. celní unie 1968

→ 3. společný trh 1992

→ 4. hospodářská a měnová unie 1999 - nyní

→ 5. politická unie ???

Etapy postupu Evropské unie ke společné měně



Přípravná fáze

I. etapa - od 1. 7. 1990 do 31. 12. 1993

II. etapa - od 1. 1. 1994 do 31. 12. 1998

Vlastní zavádění jednotné měny

III. etapa od 1. 1. 1999 do 31.12. 2001 – bezhotovostní euro

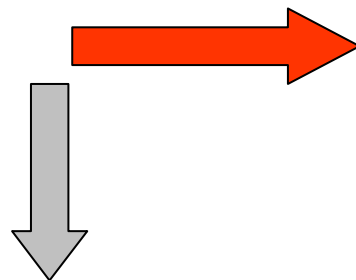
IV. etapa – od 1.1. 2002 – bankovky a mince



ČR a euro – možnost nebo závazek ???



„nové“ členské země EU



nebylo možné sjednat výjimku
na zavedení eura

euro bude zavedeno, pokud země
splní podmínky

Euro - pozitiva



- eliminace kursového rizika & vyšší cenová transparentnost
- pozitivní dopady na domácí HDP (stabilita veřejných financí a strukturální reformy podporující udržitelný růst)
- zvýšení stability finančního sektoru a snížení rizik vzniku měnových turbulencí
- vytváření stabilnějšího prostředí pro podnikání
- podíl na společné měnové a kursové politice

Euro – možná rizika



- pokud není ekonomika dostatečně sladěna s ekonomikami eurozóny, mohou vzniknout odlišné nároky na strategii hospodářské politiky v eurozóně a v ČR (měnová politika je však společná, na národní úrovni je možné řídit pouze politiku fiskální a ovlivňovat trh práce a podnikatelské prostředí)
- při vzniku ekonomického šoku v zemi jej nemůže měnový kurz absorbovat

Základní požadavky na zavedení eura (dle Smlouvy o založení ES)



Dle článku 121 je vyžadováno

- splnění ekonomických podmínek (tvz. maastrichtských konvergenčních kritérií – cenová stabilita, úrokové sazby, veřejné finance a účast v systému měnových kurzů ERM II po dobu min. dvou let)
- zajištění nezávislosti centrální banky

Ekonomická kritéria konvergence



Kriterium **cenové stability (inflace)**

HICP ne více než 1,5% nad průměr 3 nejlepších

Kriterium **dlouhodobých úrokových sazeb**

ne více než 2% nad průměr 3 nejlepších v inflaci

Kriterium **veřejného deficitu**, tj. země nesmí mít nadměrný deficit veřejných financí podle následujících parametrů:

- poměr plánovaného nebo skutečného schodku veřejných financí k hrubému domácímu produktu v tržních cenách nepřekročí 3%
- poměr veřejného vládního dluhu k hrubému domácímu produktu v tržních cenách nepřekročí 60%

Kriterium **stability kurzu měny a účasti v ERM II**

členský stát dodržoval normální rozpětí, která jsou stanovena mechanismem směnných kurzů Evropského měnového systému po dobu alespoň 2 let, aniž by došlo k devalvaci vůči měně jiného členského státu

V souladu s Maastrichtem?



KONVERGENČNÍ KRITÉRIA 2003 – 2006 (zdroj EK)

Countries outside eurozone

	year	limit	DK	SWE	UK	CY	EST	HU	MT	LIT	LAT	PL	SI	SK	CZ
inflation (HICP) max.+1,5 p.p. above avrg. of 3 best in inflation	2003	2,7	2	2,3	1,4	4	1,4	4,7	1,9	-1,1	2,9	0,7	5,7	8,5	-0,1
	2004	2,2	0,9	0,9	1,5	1,9	3	6,8	2,8	1,1	6,2	3,6	3,6	7,5	2,6
	2005	2,8	1,6	1,5	2,25	2,1	3,5	3,5	2,8	2,7	6,9	2,2	2,5	2,9	1,5
	2006	2,9	2	1,5	2	2	2,6	2,1	3,1	2,7; 2,7	5,6	1,5	2,5; 2,3	3,6	2,2
long-term interest rates max. 2 p.p. above avrg. of 3 best in inflation	2003	n.a.	4,3	4,6	n.a.	n.a.	4	6,8	4,7	5,3	n.a.	5,8	n.a.	4,1	4,1
	2004	6,36	4,3	4,42	5,14	6,58	4,1	8,2	4,2	4,6	4,9	6,9	4,64	4,1	4,8
	2005	5,27	3,5	3,53	4,31	5,13	4,1	6,4	4,4	3,6	3,9	5,2	3,9	3,3	3,3
	2006	n.a.	3,9	3,97	n.a.	n.a.	4,2	5,3	4,4	4,0; 3,7	3,5	5,0	n.a.; 3,8	3,4	3,4
public deficit max. 3 % of GDP	2003	- 3,0	1,2	0,5	- 3,2	- 6,3	3,1	- 5,5	- 9,6	- 1,9	- 1,5	- 3,9	- 2,0	- 3,7	-6,6
	2004	- 3,0	2,3	1,6	- 3,3	- 4,1	1,7	- 5,4	- 5,1	- 1,4	- 1,0	- 3,8	- 2,1	- 3,2	-2,9
	2005	- 3,0	3,6	1,6	- 3,1	- 2,5	0,3	- 6,1	- 3,9	- 1,5;-0,5	- 1,5	- 2,9	- 1,7; -1,8	- 4,1	-3,6
	2006	- 3,0	3,1	0,9	- 3,8	- 1,9	0,1	- 4,7	- 2,7	- 1,5	- 1,5	- 2,6	- 1,7	- 2,9	- 3,5
gross public debt max. 60 % of GDP	2003	60	44,7	52	39,5	69,8	5,3	57	70,4	21,4	14,4	45,4	29,4	42,8	30,1
	2004	60	42,3	51,1	40,9	71,3	5,4	57,2	76,7	19,5	13,1	41,9	29,5	42,7	30,7
	2005	60	35,6	50,9	43,3	70,5	4,6	57,7	76,7	19,2; 18,7	14,9	42,5	29; 29,1	33,7	30,4
	2006		31,7	49,4	44,4	67	4,4	58,4	70,8	19,9	13,6	45	29,6	35,5	30,6
ERM participation	2003	+/-15	ANO	NO	NO	NO	NO	NO	NO	NO	NO	NO	NO	NO	NO
	2004	+/-15	ANO	NO	NO	NO	ANO	NO	NO	NO	NO	NO	ANO	NO	NO
	2005	+/-15	ANO	NO	NO	ANO	ANO	NO	ANO	ANO	ANO	NO	ANO	ANO	NO
	2006	+/-15	ANO	NO	NO	ANO	ANO	NO	ANO	ANO	ANO	NO	ANO	ANO	NO

Non-fulfillment of criterion



ČR - vyhodnocení plnění kriterií a rozhodnutí o vstupu do eurozóny



- pravidelné vyhodnocování míry připravenosti a event. následné rozhodnutí o vstupu do kurzového systému ERM II
- po uplynutí 2 let členství v kursovém mechanismu, konvergenční zprávy EK a ECB a následný vstup do eurozóny
- na základě vyhodnocení v r. 2006 vláda přijala rozhodnutí nevstupovat v r. 2007 do ERM II – došlo de facto k odložení přijetí eura (původní předpoklad byl r. 2010) – hlavní problémem je stav veřejných financí a nepružný trh práce
- do konce srpna 2007 bude vládě předložena revidovaná strategie vstupu ČR z eurozóny (společný materiál ČNB a MF ČR)

Postup jednotlivých NČZ v oblasti budoucího zavedení eura



1. SKUPINA „€“ 2007-2008

Slovinsko (vstup do eurozóny 1.1.2007)

Kypr, Malta (oba státy požádaly o vstup k 1.1.2008)

2. SKUPINA „€“ 2009

Slovensko (cílí na vstup k 1.1.2009)

3. SKUPINA „€“ 2010 či později?

Litva, Estonsko, Lotyšsko – problém s plněním inflačního kritéria

Česká republika, Polsko, Maďarsko – nejasný termín

Bulharsko, Rumunsko – „nováčci“



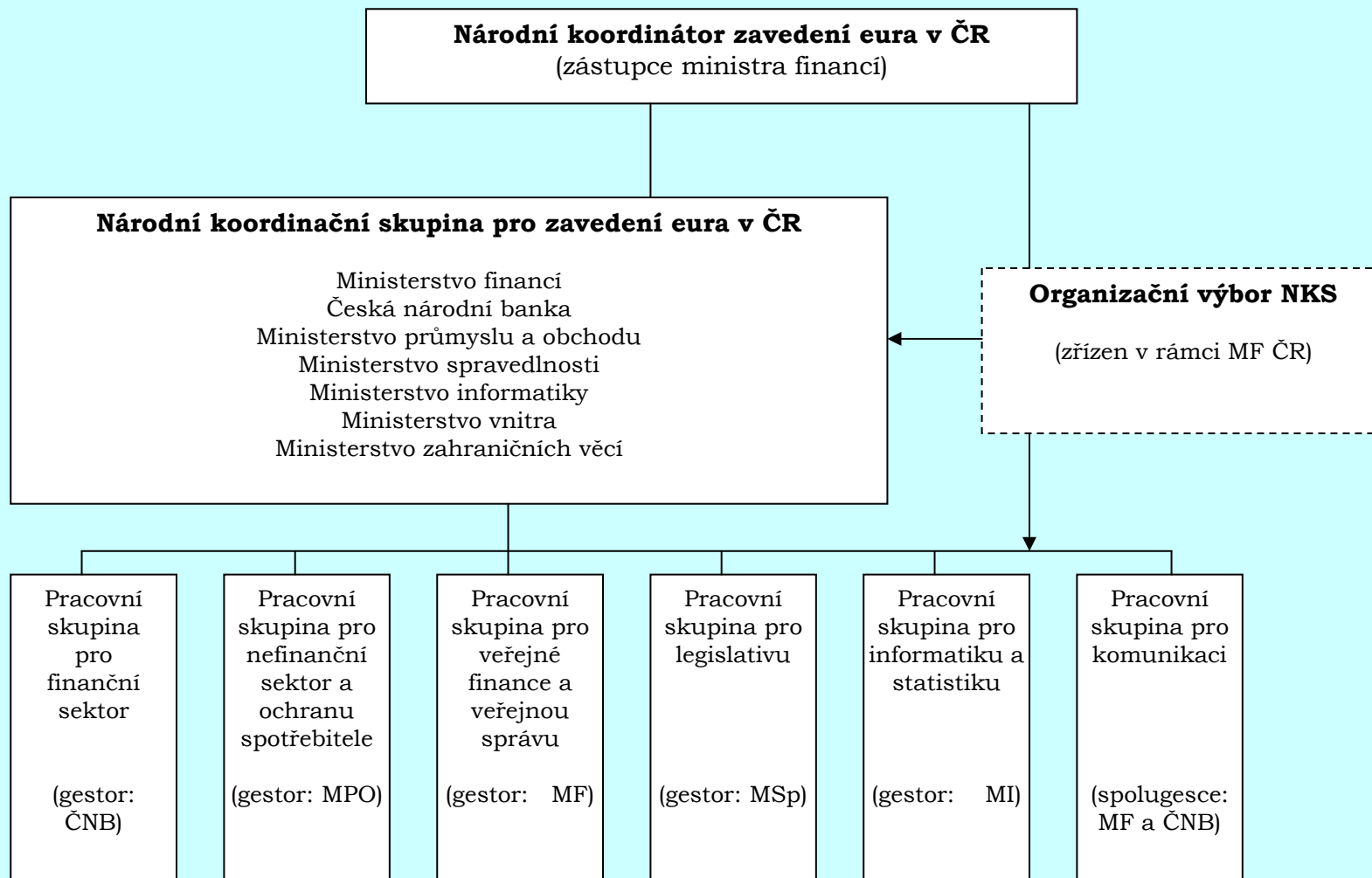
ČNB

PŘIDEJ, JIRKO. V BRUSELU ŘÍKALI, ŽE SE SNÍM NĚJAK, MOC DLOUHO MAJĚŠ!

Technické zabezpečení zavedení eura – druhá strana české „euromince“



- ustavení Národní koordinační skupiny pro zavedení eura - 2005 (gestor MF ČR, jmenován národní koordinátor)
- výběr scénáře zavedení eura – 2006 (jednorázový přechod – Big Bang)
- zpracování Národního plánu zavedení eura v ČR - „kuchařky“ pro zavedení eura (duben 2007, zveřejněno na webových stránkách ČNB, MF ČR a dalších institucí)



Zdroj: MF ČR



Národní plán zavedení eura v ČR - obsah



I. Základní informace

- ✓ Harmonogram, organizační zajištění
- ✓ Shrnutí hlavních úkolů, doporučení

II. Specifikace úkolů v jednotlivých oblastech

- ✓ Finanční sektor
- ✓ Veřejné finance
- ✓ Nefinanční sektor a ochrana spotřebitele
- ✓ Legislativa
- ✓ Komunikace
- ✓ IT a statistika

III. Slovník základních pojmů

Základní principy zavedení eura v ČR



Trvání smluv – žádná smlouva nesmí být jednostranně vypovězena nebo změněna z titulu vstupu do eurozóny

Duální oběh – postupné stahování národní měny, paralelní oběh s eurem

Přepočítací koeficient – zhruba 6 měsíců roku před zavedením eura bude stanoven neměnný přepočítací koeficient, kterým budou po zavedení eura přepočítány všechny peněžní částky

Transparentnost procesu

Ochrana spotřebitelů – zavedení eura nesmí poškodit občany (zavedení povinnosti udávat ceny v Kč a v euru – duální označování cen a další opatření)

Minimalizace nákladů přechodu na euro

Komunikace

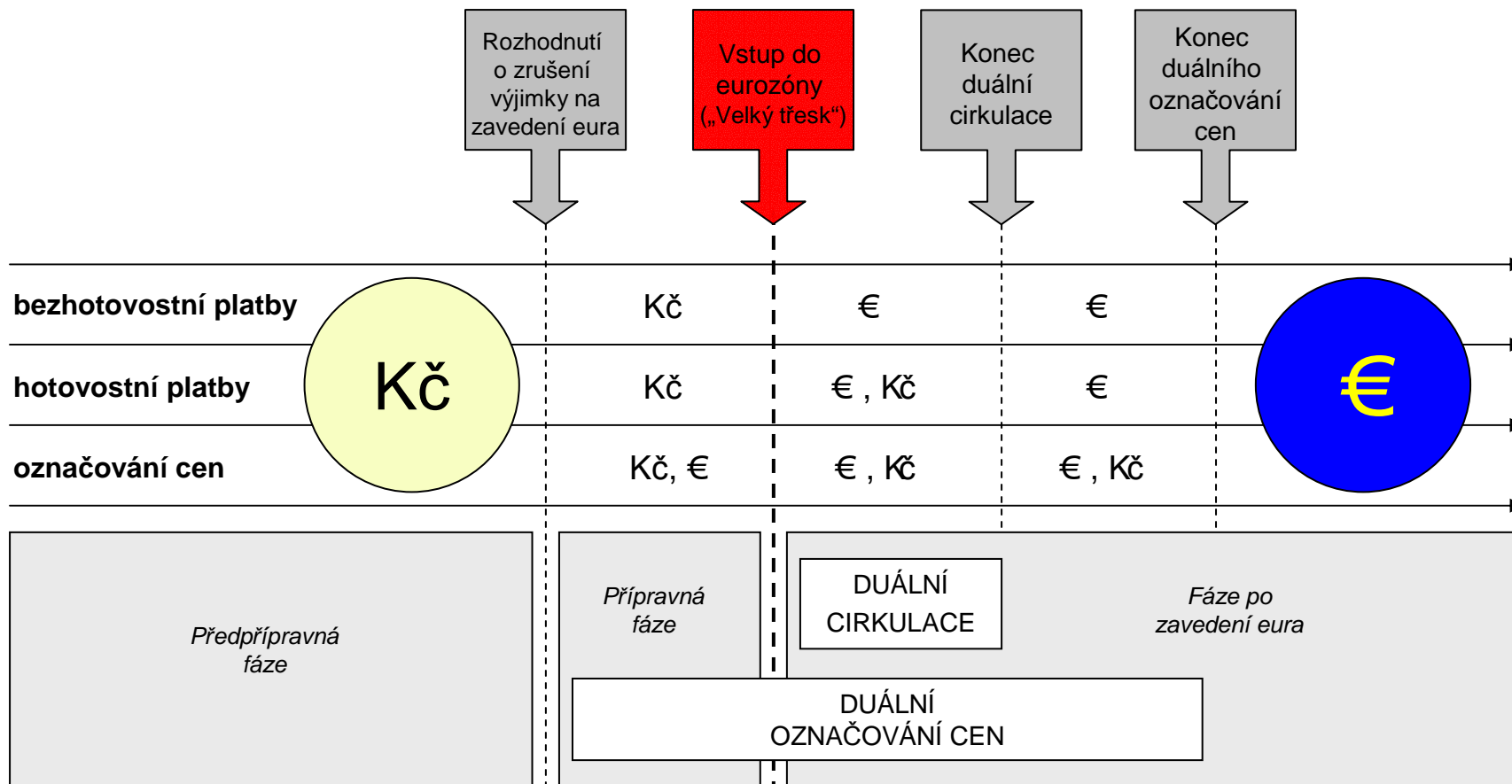


Hlavní (již dohodnuté) parametry přechodu na euro v ČR



- současné zavedení bezhotovostního eura a bankovek a mincí (tzv. scénář Big Bang)
- krátké období současného oběhu české koruny a eura po zavedení jednotné měny – 2 týdny
- po tomto období možnost bezplatné výměny bankovek a mincí u bank a dalších subjektů po dobu půl roku, poté u centrální banky (po dobu 5-ti let v případě mincí, po dobu v řádech desítek let v případě bankovek)
- povinnost uvádět ceny v Kč a v euru (počátek povinnosti do 1 měsíce po stanovení přepočítacího koeficientu, konec povinnosti 1 rok po zavedení eura)

Scénář zavedení eura: jednorázový přechod na euro, tzv. velký třesk (Big Bang)



Několik zajímavých údajů z finančního sektoru na závěr



- bude třeba vybrat národní stranu euromincí
 - stažení Kč z oběhu - bude se jednat o velké objemy
2006 - v oběhu cca 320 mld Kč
 - 315 mil kusů bankovek
 - 2,5 mld kusů mincí
- ↓
- 120 t bankovek s nominálem 1000 Kč*
1100 t mincí s nominálem 10 Kč
- nutnost adaptovat více než 3000 bankomatů a 40000 prodejních terminálů v obchodech



Děkuji za pozornost😊

Dotazy???
alena.sojkova@cnb.cz

ČNB